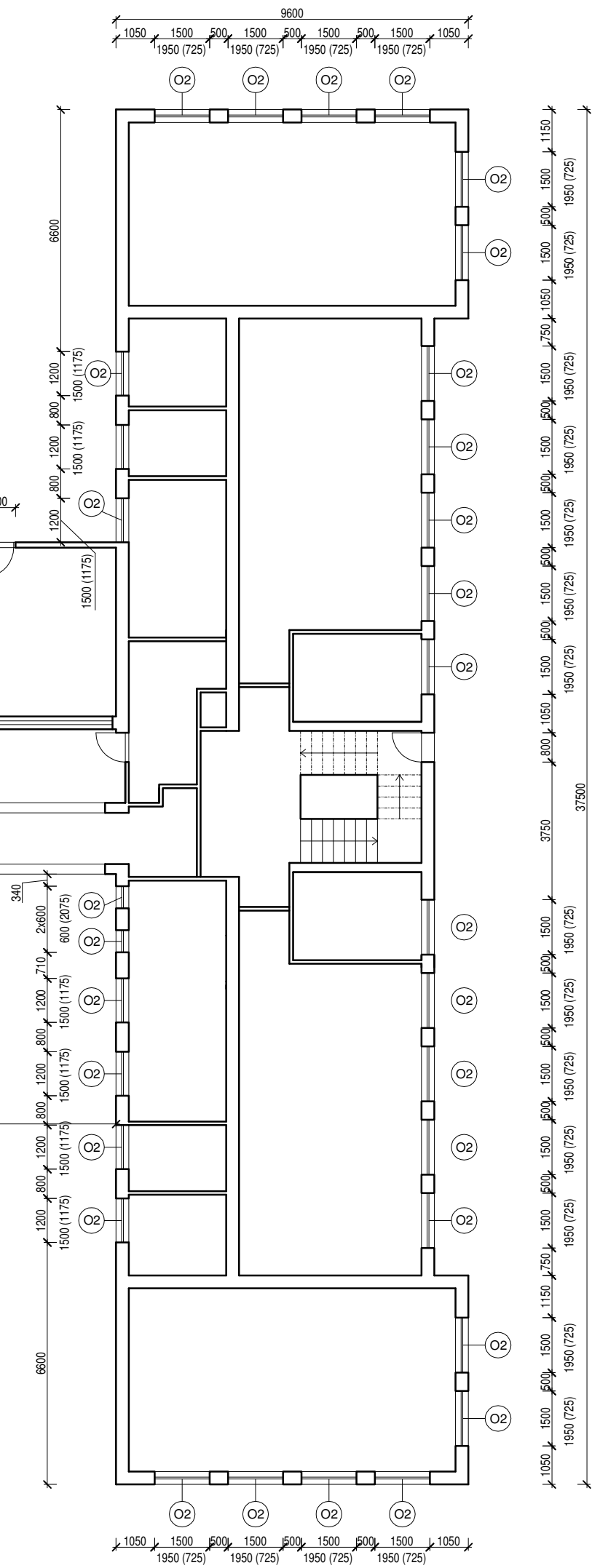
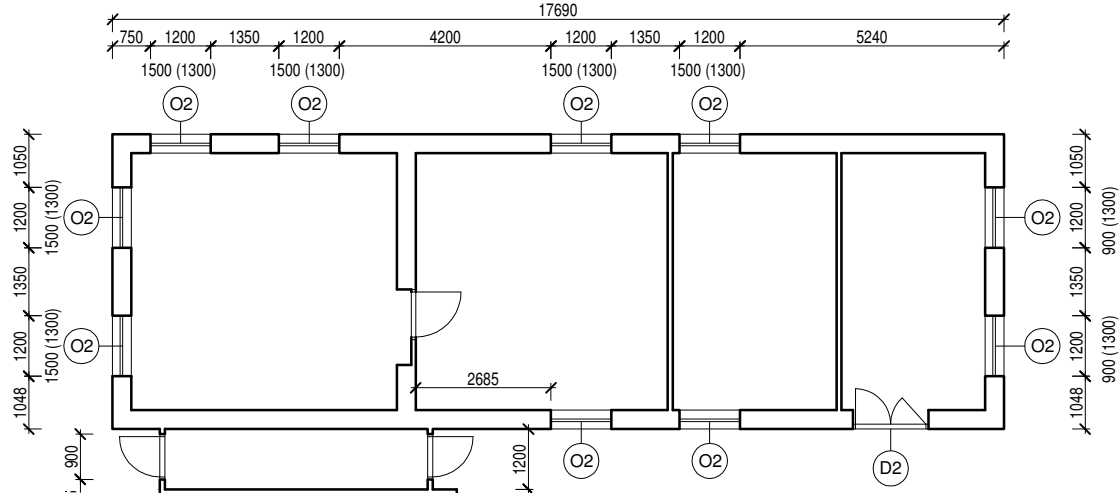


NAVAZUJÍCÍ ČÁST - PŘÍSTAVBA PRÁDELNY - 1.NP



REVIZE Č. 1 ze dne 6. 3. 2019.

PŘÍSTAVBA PRÁDELNY - 1.NP



NAVAZUJÍCÍ ČÁST - TECHNICKÉ PROSTORY - 1.NP

LEGENDA ZNAČEK:

- O1 STÁVAJÍCÍ PLASTOVÁ OKNA
- O2 STÁVAJÍCÍ DŘEVĚNÁ OKNA
- D1 STÁVAJÍCÍ DVEŘE PLASTOVÉ
- D2 STÁVAJÍCÍ DVEŘE DŘEVĚNÉ
- D4 STÁVAJÍCÍ DŘEVĚNÁ VRATA DO KOTELNY S NADSVĚTLÍKEM

ATELIER
DEK

PROJEKT SNÍŽENÍ ENERGETICKÉ NÁROČNOSTI OBJEKTU
Mateřská škola, Habrmanova 1779, Česká Třebová, 56002

projektant: DEKPROJEKT s. r. o.
Tiskařská 10/257, 108 00
tel: 234 054 284
fax: 234 054 291

objednatel: Město Česká Třebová
Staré náměstí 78, 56002 - Česká Třebová
tel: 604 206 964

stupeň dokumentace:
DSP - DOTAČNÍ PROGRAM NZÚ

část dokumentace:
D.1.1. Architektonicko-stavební řešení

obsah výkresu:
Půdorys 1.NP - Stávající stav

vypracoval:
Ing. Adam Kermes

zodpovědný projektant:
Ing. Pavel Štajnrt

paré:

kontroloval:
Ing. Ctibor Hůlka
Ing. Petr Schindler, Ph.D.

Pořadové číslo v deníku autorizované osoby: 377

číslo výkresu:
D.1.2.06

formát: A2

datum: 31. 7. 2017

měřítko: 1:150

č. zakázky: 2017-013906-KeA